



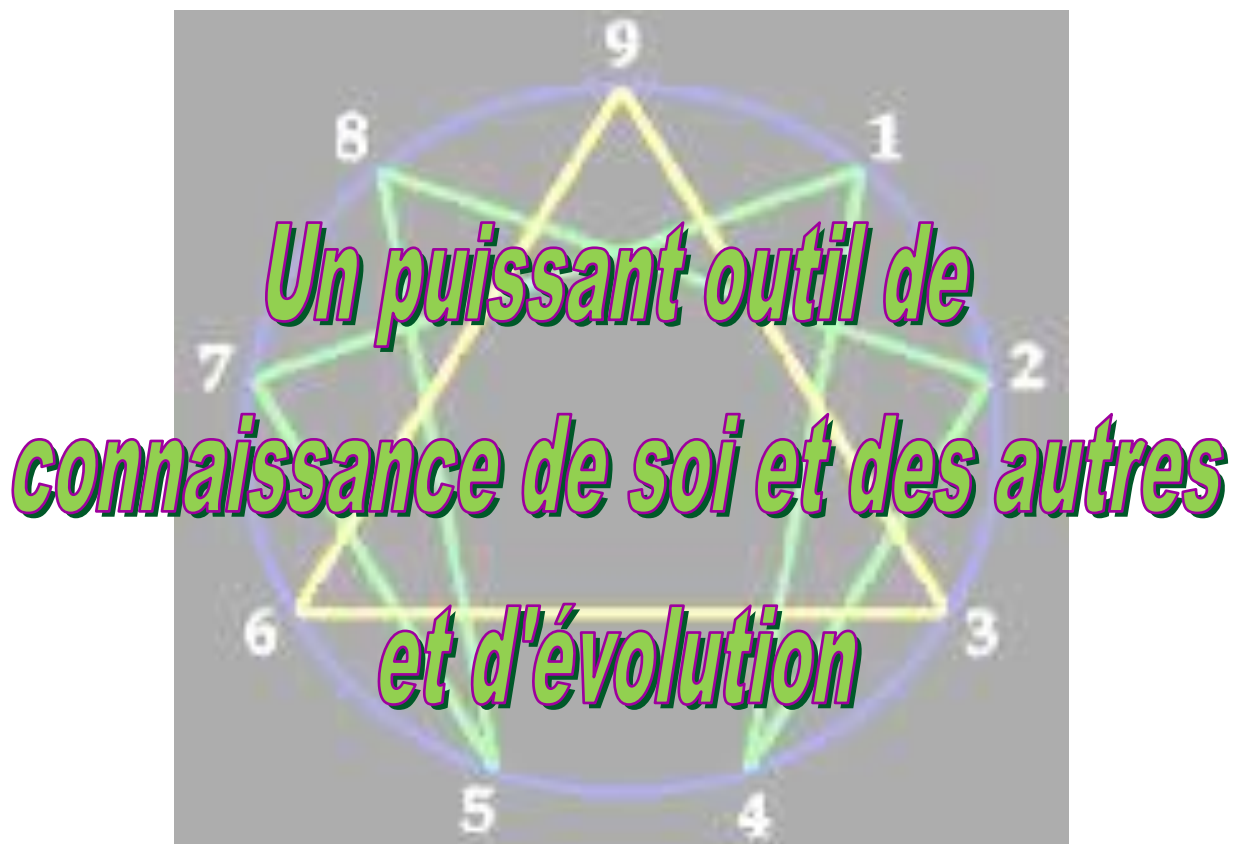
**Carpe Diem-Team**

Stimuler vos talents - Concourir à vos réussites

**Ecole PNL**

**Coaching & Consulting**

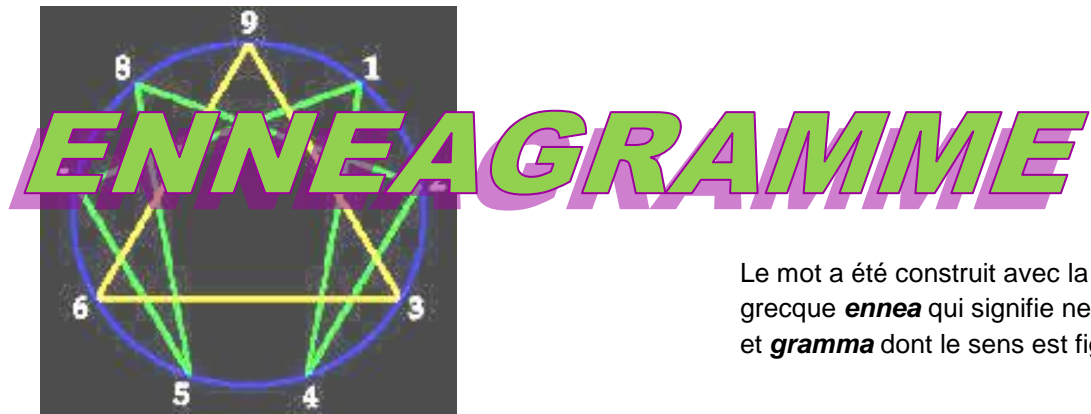
# **ENNEAGRAMME**



**9 Types de personnalités**

5 bis, Rue du Pigeonnier 31280 DREMIL LAFAGE

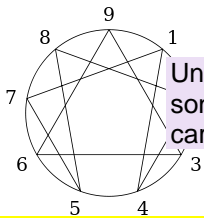
Allo : 06 16 94 03 71 – Mail : [infocarpdiem-rh@orange.fr](mailto:infocarpdiem-rh@orange.fr) [www.carpediem-team.fr](http://www.carpediem-team.fr)



# ENNEAGRAMME

Le mot a été construit avec la racine grecque **ennea** qui signifie neuf et **gramma** dont le sens est figure.

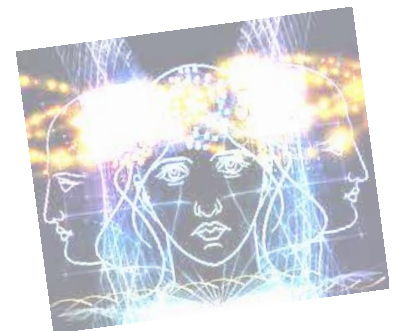
De retour auprès des professionnels depuis une bonne quinzaine d'années l'outil « Ennéagramme » s'est désormais propagé auprès d'un large public : les politiques, les gens influents, les responsables en entreprise et les particuliers. Aujourd'hui des quantités d'ouvrages lui sont consacrées. Carpe diem-team vous propose une formation de 2 jours pour découvrir effectivement les neuf profils de la personnalité humaine et vous les approprier.



Un profil ou type ne décrit pas entièrement un individu. L'enneagramme ne nous dit rien de son histoire et un type ne nous donne pas d'informations significatives sur la qualité de son caractère, de son intelligence ou de ses talents. Une personne est plus que son type.

## OBJECTIFS

- ✚ Découvrir les neuf types de personnalité de l'enneagramme
- ✚ Comprendre comment est structuré un énéatype
- ✚ Intégrer la psychologie derrière chaque énéatype (ou base)
- ✚ Comprendre les mécanismes de régression et d'évolution
- ✚ Distinguer les mécanismes sous-jacents des ailes et des directions
- ✚ Apprendre à identifier les neuf bases avec des indicateurs précis
- ✚ Faire des diagnostics des personnalités à partir de vidéos
- ✚ Identifier votre type de personnalité afin de mieux vous comprendre vous-même et vos proches
- ✚ Utiliser la connaissance de l'enneagramme dans vos relations interpersonnelles
- ✚ Décider de votre progression



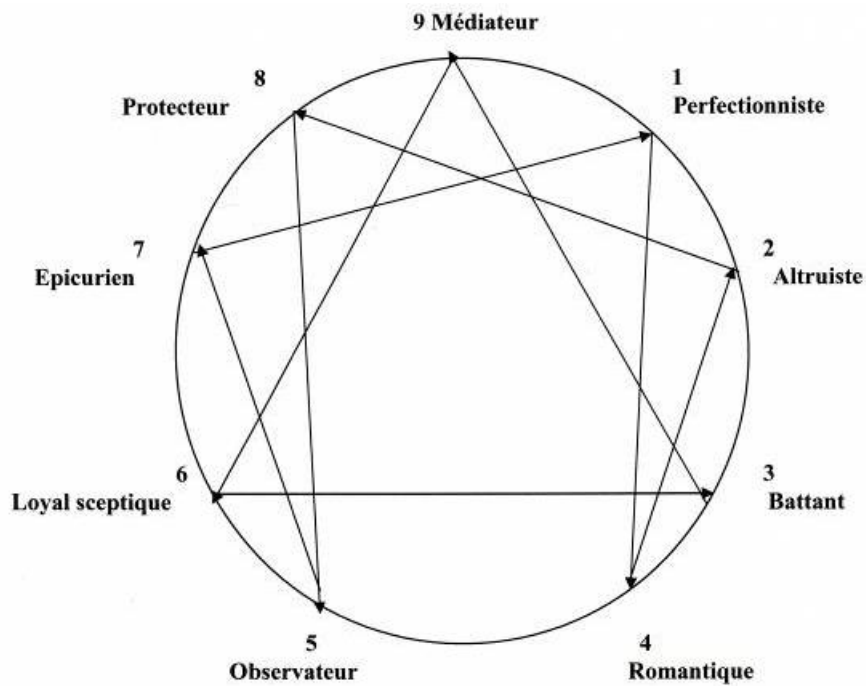
## PUBLIC CONCERNE

Vous aimeriez mieux connaître votre propre personnalité ?  
 Savoir d'où viennent vos caractères, jugements, réflexion exacerbée ?  
 Expliquer certains de vos ressentis habituels, enthousiasmants ou fâcheux ?  
 Ce qui vous pousse à vous comporter ou agir comme vous le faites ?  
 Identifier vos préférences amicales ? (réussite, décontraction, optimisme)  
 Ou ce qui vous insupporte chez les autres ? (colère, craintes, paresse)

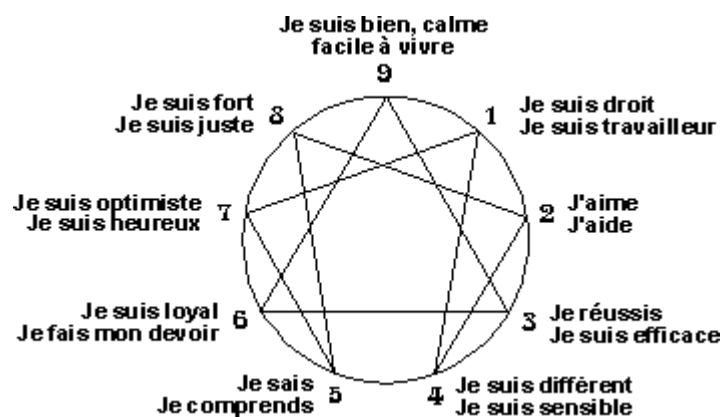
Vous aimeriez mieux connaître vos proches ou vos amis ?  
 Savoir le pourquoi et le comment de certaines de leurs attitudes ?  
 Pouvoir mieux les aborder dans des moments délicats ou difficiles ?  
 Ou mieux les soutenir quand ils ont besoin d'aide ?  
 Ou encore comprendre leur précipitation ou leur indécision face à des défis tout simples ?



# APERÇU DES ENNEATYPES



Deux dénominations possibles de chaque type



Autres indications pour chaque type

# LA CONSCIENCE HUMAINE EN EVOLUTION ET EN ORGANISATION



On pourrait distinguer trois périodes dans notre vie :

Une première période qui peut durer de 20 à 30 ans où nous installons notre personnalité, un ego fort de certaines potentialités et d'identifications diverses mais également, limité dans ses capacités. Malheureusement ce « moi jeune » ignore les talents qu'il a laissé s'occultier et semble persuadé du caractère absolu de ses perceptions et interprétations de la réalité.

Une seconde période d'une durée très variable, durant laquelle nous nous débattons avec ce « faux » moi. Des réussites ont été vécues, c'est évident, des succès font encore nos beaux jours et des objectifs de vie sont devant nous, porteurs de sens et de motivation. Cela fait partie intégrante de notre culture, même si parfois, nous devons nous battre. Parallèlement, des « ombres » apparaissent dans la belle constitution de notre personnalité avec ses tournures, et jusque dans nos comportements : façon de voir et de faire récurrente, évitements habituels, affrontements recherchés, tendance à surprotéger ou à contraindre les autres à suivre nos idées, habiletés à toujours obtenir que les choses tournent à notre avantage au détriment d'autres, sentiment d'échecs répétés, baisse d'estime de soi, durcissement qui semble irréversible, malaises et le fameux « c'est moi qui ai raison ». Ces dysfonctionnements peuvent même parfois évoluer jusqu'en certaines pathologies et maladies. Certes, nous cherchons des réajustements partiels, la médecine traditionnelle soulage nos petits malaises et le moi s'imagine qu'un changement viendra de l'extérieur.

La persistance et parfois l'aggravation des dysfonctionnements devraient conduire à une prise de conscience d'un changement de diagnostic et donc de traitement. En fait, c'est le moi qui est souffrant et construit d'une manière superficielle et inachevée. S'en rendre compte prend un temps certain tant cet ego partiel et aliéné s'est construit inconsciemment. Sa puissance d'habitudes est redoutable. Alors que faire ? Accepter notre « état d'être » et soupçonner la naissance d'une nouvelle version plus affinée de notre EGO, libérée et plus ouverte. Il s'agit là d'une véritable décision de vie.

Cette découverte, cette décision de changer et cette mise en œuvre signalent le début de la troisième partie de la vie comme l'entrée progressive dans la connaissance de Soi, la découverte et l'apprentissage de la sagesse, de la douceur et de l'amour. Pourvu qu'on ne repousse cette échéance à plus tard et même, jusqu'au seuil de notre vie...

## ACCORDEZ-VOUS UN ESPACE DE LIBERTÉ AU SEIN DUQUEL VOUS POURREZ MAINTENANT PRENDRE VOTRE DÉCISION

L'Ennéagramme est un outil global, unitif, qui identifie nos ouvertures, nos richesses, se fondant sur nos ressources, et aussi ce qui nous manque, révélant le moi blessé et les axes d'évolution.

**Sa vocation : en regardant le passé est de mieux se tourner vers l'avenir et les changements.  
Son challenge de progression est triple :**

- ✚ Prendre conscience de notre énéatype et par conséquent, de notre état actuel
- ✚ Rectifier progressivement nos erreurs de jugement en dépassant nos capacités d'autojustification, en décidant d'une nouvelle manière d'être.
- ✚ Utiliser nos résistances comme alliées de notre volonté de changer

**Il n'est pas nécessaire ni utile d'attendre une crise  
pour vous remettre en question**



# MODALITES

<b>TARIF</b>	230 € Particuliers / 200 € Stagiaires PNL chez Carpe diem-team 400 € pour toute forme de Prises en Charges sauf CPF: Consultez-nous
<b>DATES</b>	09 et 10 Janvier 2016
<b>LIEU</b>	28, Rue de l'Europe 31850 MONTRABE
<b>ANIMATEUR</b>	<b>Jean-Louis COUGOT</b> Coach d'entreprise & Coach de vie Consultant en management Enseignant PNL 
<b>COORDONNEES</b>	<b>CARPE DIEM</b> 5 bis, Rue du Pigeonnier 31280 DREMIL LFAGE <a href="http://www.carpdiem-team.fr">www.carpdiem-team.fr</a> Allo : 06 16 940 371 Mail : <a href="mailto:contact@carpdiem-team.fr">contact@carpdiem-team.fr</a> // <a href="mailto:infocarpdiem-rh@orange.fr">infocarpdiem-rh@orange.fr</a> Responsable de la formation : Jean-Louis COUGOT
 <b>INSCRIPTION</b> Veuillez découper ce bulletin SVP	Nom Prénom Adresse Phone Mail perso  Oui, je m'inscris à cette formation Je serai accompagné de : <input type="checkbox"/> <input type="checkbox"/> et je règle : <input type="checkbox"/> <input type="checkbox"/> La globalité <input type="checkbox"/> <input type="checkbox"/> Un acompte de 100 € et le solde le 1 <sup>er</sup> jour de la formation Chèque libellé à l'ordre de Carpe diem à envoyer à Carpe diem à l'adresse ci-dessus avec le bulletin inscription découpé



**Carpe Diem-Team**

Excellence et contribution

## Nos prestations

### Domaines D'interventions

#### Publics concernés par tous nos services

Dirigeants, DRH  
Managers et Cadres  
Responsables de projets  
Chefs d'équipes et R&D  
Sociétés de services  
Commerciaux

Toute personne dans son entreprise  
ou tout particulier soucieux de son  
développement personnel et  
professionnel

#### FORMATIONS PNL CERTIFIANTES 2016

Technicien 12 j : 20 Février au 24 Avril  
Praticien 15 j : 20 Mai au 27 Novembre  
Maître-Praticien 16 Septembre au 21 Mai 2017

Nous consulter pour toutes les infos sur ces formations

#### Nombreuses formations de management en entreprise

Coaching professionnel  
Individuels et Equipes  
(Dirigeants - Codirs - managers)

#### Consulting en management innovant

#### Développement personnel et communication interpersonnelle Séminaires à thèmes



5 bis, Rue du Pigeonnier  
31280 DREMIL LFAGE

**Allo : 06 16 940 371**

[contact@carpediem-team.fr](mailto:contact@carpediem-team.fr)

[infocarpediem-rh@orange.fr](mailto:infocarpediem-rh@orange.fr)

[www.carpediem-team.fr](http://www.carpediem-team.fr)

**Responsable : Jean-Louis COUGOT**

5 bis, Rue du Pigeonnier 31280 DREMIL LAFAGE

Allo : 06 16 94 03 71 – Mail : [infocarpediem-rh@orange.fr](mailto:infocarpediem-rh@orange.fr) [www.carpediem-team.fr](http://www.carpediem-team.fr)